

中古戸建

価格

430

万円

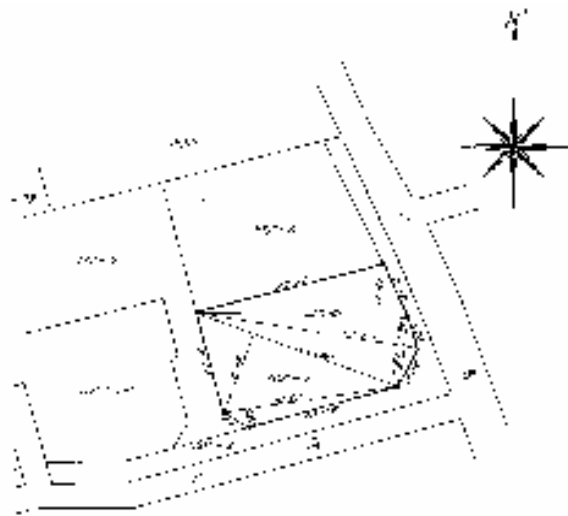
交通

小田急線「本厚木」駅バス50分 「馬渡」バス停 徒歩11分

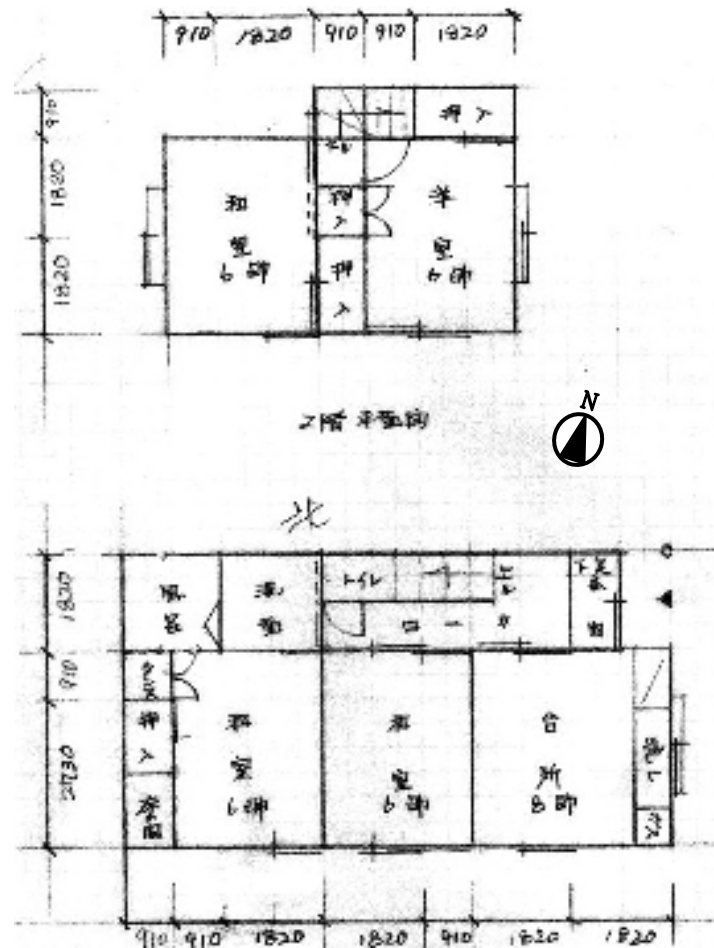
所在

神奈川県愛甲郡相川町半原

愛甲郡相川町半原中古戸建



間取り/4DK  
延べ床面積/73.69㎡



土地	権利	( 所有権 )
	借地料	( )
	敷地面積	( 113.12㎡ )
	他私道負担面積	( なし )
	地目	( 宅地 )
	地勢	( 平坦 )
建築	接面道路	( 公道 )
	接道方位	( 北東・南東 )
制限	構造	( 木造瓦葺2階建 )
	建築	( 昭和60年8月築 )
	1階	( 48.02㎡ ) 2階 ( 25.67㎡ )
施設	その他	( )
	合計	( 73.69㎡ )
	建ぺい率	60% 容積率 200%
	用途地域	( 準工業地域 )
引渡	高度地区	指定なし 防火地域 指定なし
	都市計画	( 市街化区域 )
備考	土地計画整理事業	( 無 )
	その他の法令上の制限	( )
水道	水道	( 上下水 ) ガス ( 都市ガス )
	汚水	( 本下水 ) 雑排水 ( 本下水 )
現況	現況	( 居住中 )
	時期	( 相談 )
備考	○任意売却物件に付き債権者の同意が必要です。	
	○任意売却物件に付き売主の瑕疵担保免責とします。	
	○現況での引渡となります。	
	○差押解除費用として別途1,200万円必要です。	



丸の内AMS株式会社

Marunouchi Asset Management Service

〒100-0005 東京都千代田区丸の内3-4-1新国際ビル8F  
TEL: 050-3159-6450 FAX: 03-6268-0152  
国土交通大臣 (1) 8749  
(社) 全日本不動産協会  
(社) 不動産保証協会

検印	担当者	土日連絡先	取引態様
	浜崎	090-6752-4628	媒介

※間取図は参考図面としてご確認下さい。  
※間取図の帖数、形状等が現況と異なる場合は現況を優先します。